

わかぎのうた

山中 修 作詞

宵 久幸 作曲

Moderato

B \flat

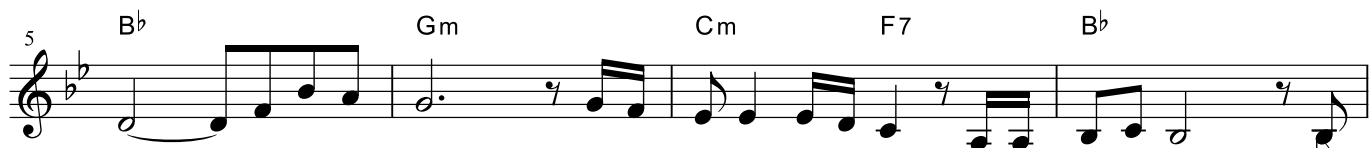
Gm

Cm

F7



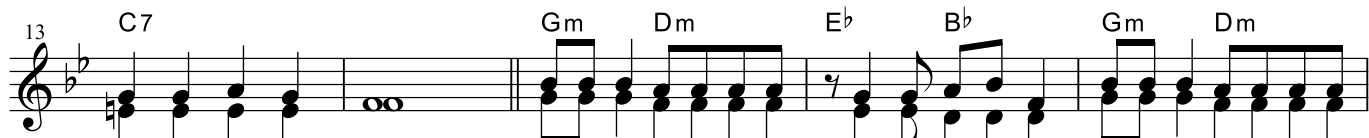
1. そら の たかさ に やさし いあおさが かなれば をや
の ふかさ に すん だあおさが ひる がれば をや



の はたら き かん じる こころ わい てくる あ
の みこころ かん じる きもち あふ れてる ち



か り え が お こころ ぼか ぼか
か ら を あ わ せ こころ ぼか ぼか



ひ の き し ん おや が あ ゆ ん だ こ の み ち を い ま に う け つ ぎ
ひ の き し ん よ う き ぐ ら し に つ づ く み ち い ま に う け つ ぎ



さ あ す す も う さ あ す す も う ー 2. う み



あ す す も う

一、空の高さに

優しい青さが かなれば

をやの御守護

感じる心 わいてくる

明るい笑顔

心ポカポカ ひのきしん

父母が歩んだ この道を

今に受け継ぎ さあ進もう

さあ進もう

二、海の深さに

澄んだ青さが 広がれば

をやの御心

感じる気持ち あふれてる

力を合わせ

心ポカポカ ひのきしん

陽気ぐらしに 続く道

今に受け継ぎ さあ進もう

さあ進もう