



なまけもののパンダくん

制作 / 天理教少年会本部



演出 / ーア

(1)

何なにをするのもめんどうめんどうくわら、

なまけもののパンダくんがい

ました。

今日きょうも木きの上うえで何なにかぼんやり

考かんがえています。

ぬく

なもの
まけもの
なまの

ダくん
の
パ
ン



(2)

「あー毎日、朝ご飯を食べて

すべい寝て、お昼ご飯食べて

昼寝して、おやつを食べてま

た寝て、夕ご飯食べてそのま

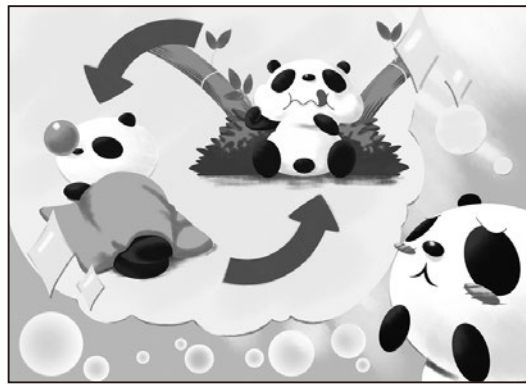
ま寝る。

そんな日が続けばいいのに

なあ」

そんなことを考えたらもう…

ぬく







ドスン!! (3)

「イタタタタタ…」

木きから落おちて大おおケガをしてし

まいました。

ぬく





(4)

演出ノート

「しゅん、これは、まさに食^た

べて寝^ねて食^たべて寝^ねての、最高^{さいこう}

の生活^{せいかつ}だ」

パンダくんはよひつひも喜び^{よろこび}ま

した。

ぬ
く





(5)

でも、毎日、毎日、食べては

寝て、食べては寝て、

そんな生活が1週間も続く

と・・・

ぬ
く

6月
4
(木)

6月
5
(金)

6月
6
(土)





(6)

「うーん、おもしろくない。

食べて寝て、食べて寝てばか

りじゃつまらないよー！。

早く動けるようになりたい

よー」

ぬ
く





(7)

「神様かみさまごめんなさい。

もう寝ねてばかりいたいなんて

言いいません。

やっぱり体からだが動うごく方ほうがうれし

いいです。

どどうかが早はやく治なおりますようお願いし

ぬ
く





(8)

体が動くことの喜びに気付

いたパンダくん。

元気になってからは、体が動

くことに感謝して、毎日を楽

しく過ごしました。

おしまい

【印刷の手順】 ※両面印刷では順番通りに印刷できません。

① 奇数ページのみをカラー印刷（カラーイラスト面）

② ①で印刷したものの裏に、次頁の【裏表組み合わせ一覧】を確認の上、向きに気を付けて偶数ページを印刷

③ 余白をトリム線で切り落とす



④ 紙芝居の順番を整える

※少年会本部では「コツカ再生画用紙」（縦380mm×横270mm）と
いう厚紙を使用して作成しています。

※カラー面・モノクロ面をそれぞれ別に印刷して、表裏の組み合
わせを確認の上で、画用紙の両面に貼り付けても作成できます。

※このページは作品の内容と関係ありませんので、印刷しなく
ても問題ありません。取り扱い説明としてご参照ください。

【表裏組み合わせ一覧】

⑤

「チー」

「チー」は、パンダの赤ちゃんの泣き声です。パンダの赤ちゃんは、ママのパンダと一緒にお風呂に入ります。ママのパンダは、赤ちゃんを優しく抱きかかっています。赤ちゃんは、ママのパンダの匂いをかぎ、安心して眠ります。

⑥

チー



⑤

①

「おはよう」

パンダの赤ちゃんは、ママのパンダと一緒にお風呂に入ります。ママのパンダは、赤ちゃんを優しく抱きかかっています。赤ちゃんは、ママのパンダの匂いをかぎ、安心して眠ります。

②

チー



①

⑥

「おはよう」

パンダの赤ちゃんは、ママのパンダと一緒にお風呂に入ります。ママのパンダは、赤ちゃんを優しく抱きかかっています。赤ちゃんは、ママのパンダの匂いをかぎ、安心して眠ります。

⑦

チー



⑥

②

「おはよう」

パンダの赤ちゃんは、ママのパンダと一緒にお風呂に入ります。ママのパンダは、赤ちゃんを優しく抱きかかっています。赤ちゃんは、ママのパンダの匂いをかぎ、安心して眠ります。

③

チー



②

⑦

「おはよう」

パンダの赤ちゃんは、ママのパンダと一緒にお風呂に入ります。ママのパンダは、赤ちゃんを優しく抱きかかっています。赤ちゃんは、ママのパンダの匂いをかぎ、安心して眠ります。

⑧

チー



⑦

③

「おはよう」

パンダの赤ちゃんは、ママのパンダと一緒にお風呂に入ります。ママのパンダは、赤ちゃんを優しく抱きかかっています。赤ちゃんは、ママのパンダの匂いをかぎ、安心して眠ります。

④

チー



③

⑧

「おはよう」

パンダの赤ちゃんは、ママのパンダと一緒にお風呂に入ります。ママのパンダは、赤ちゃんを優しく抱きかかっています。赤ちゃんは、ママのパンダの匂いをかぎ、安心して眠ります。

①

チー



⑧

④

「おはよう」

パンダの赤ちゃんは、ママのパンダと一緒にお風呂に入ります。ママのパンダは、赤ちゃんを優しく抱きかかっています。赤ちゃんは、ママのパンダの匂いをかぎ、安心して眠ります。

⑤

チー



④